

邀请函
INVITATION

2022

深圳国际先进陶瓷展览会

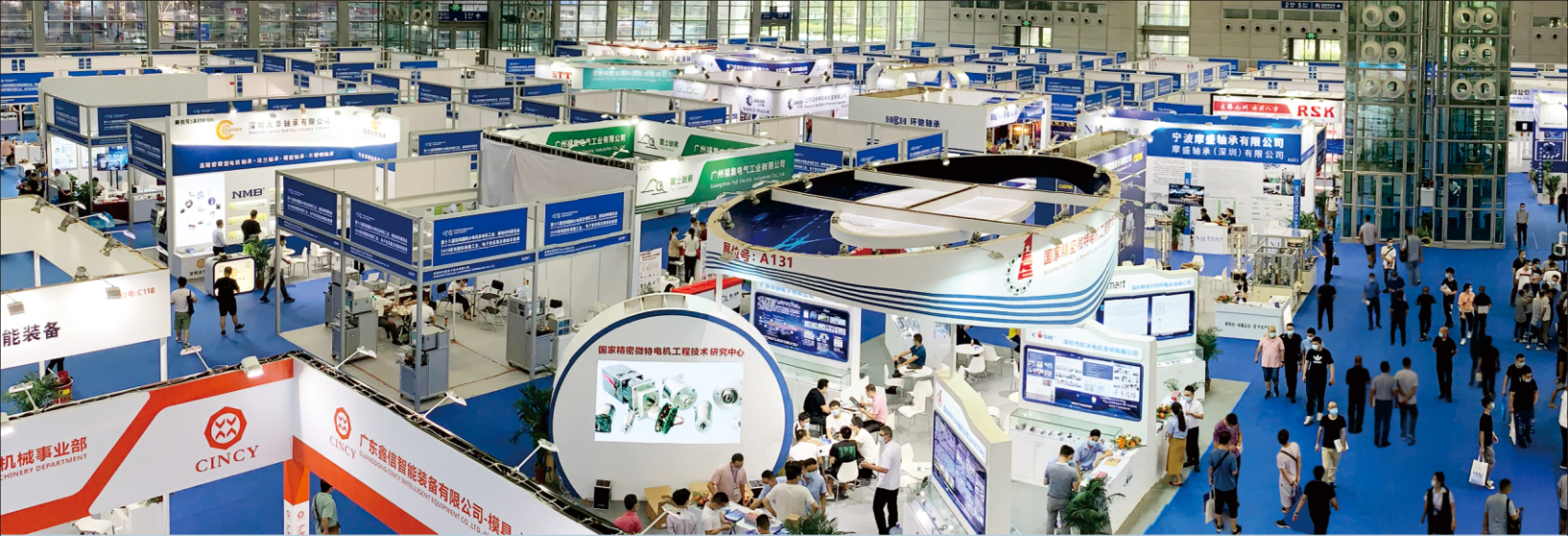
2022 Shenzhen International Advanced Ceramics Exhibition

专注：结构陶瓷 功能陶瓷 电子陶瓷
高温陶瓷 生物陶瓷 3D打印

2022.8.23-25 深圳国际会展中心(宝安新馆)
August 23-25, 2022 Shenzhen World Exhibition & Convention Center

主办单位 wise 智展 ufi 广东智展展览有限公司
Member

指导单位 深圳市陶瓷行业协会



展会概况

2021深圳国际先进陶瓷展览会已于9月29日在深圳会展中心圆满闭幕。展会的展出面积达15000平方米，参展企业超过200家，专业买家达2万余人，集中展示了先进陶瓷行业的新产品、新技术，成功塑造了品牌形象。智展展览“突出品牌、开拓创新、注重实效”的办展宗旨，受到参展商及观众的广泛好评。

随着现代高新技术的发展，先进陶瓷材料已逐渐成为新材料及先进制造业的重要组成部分，是尖端技术中不可或缺的关键材料，引起了各工业发达国家的高度重视。目前先进陶瓷材料已广泛应用于国防军工、航空航天、机械化工、信息电子、生物医疗等众多领域。伴随着先进陶瓷各种功能的不断发掘，其在微电子工业、通讯产业、自动化控制和未来智能化技术等方面作为支撑材料的地位日益显著，市场容量也进一步提升。为了扩大企业及产品的市场影响力、推动先进陶瓷产业链的进一步发展，组委会将于2022年8月23日-25日在深圳国际会展中心举办深圳国际先进陶瓷展览会。届时展会将凭借独特的创意、科学合理的推广机制、卓越的展会服务，为广大展商及观众提供一个“高标准、高品位、高质量”的展示交流平台，并为先进陶瓷行业打造出最具规模、价值和权威的华南区行业盛会。

主办方介绍

智展展览有限公司深耕中国会展行业20周年，以品牌展览组织者为己任，是中国展览主办方的中坚力量。公司于2012年加入全球最权威、最知名的国际展览业协会（UFI），成为其中国区成员之一；被中国唯一的全国性会展组织“中国会展经济研究会”评为“中国十佳品牌组展商”。

本届规模



展出面积
20,000平方米+



专业观众
20,000人+



VIP贵宾
10,000+



展商数量
300+



聚焦现场六大活动



先进陶瓷产业链展示区

诠释先进陶瓷行业技术及3D打印的全产业链



全新上线同期技术论坛

20余场高峰论坛上线帮助展商了解行业新技术及研发趋势



商务导览服务

主题参观路线专人带队 沿途展商定点讲解



最具人气展品投票评选

让专业观众亲自投票评奖 拓展行业人脉 比拼品牌人气



采购商洽谈会

在现场与专业买家建立面对面的交流洽谈



直播秀

微信平台同步直播 直击现场精彩演示活动

展会优势与亮点

借力大湾区，占据中国经济核心市场

2019年8月，中共中央、国务院作出重大决定，支持深圳建设中国特色社会主义先行示范区。在中央颁发的《粤港澳大湾区发展规划纲要》中提出了以深圳、广州等城市作为区域发展的核心引擎，加快发展高端制造业、构建具有国际竞争力的现代产业体系。深圳将再次迎来历史性发展机遇。

高端制造业已成为粤港澳大湾区重要的、优先发展的产业。先进陶瓷材料及其生产设备、配套材料等作为高端制造业的重要组成部分，将成为粤港澳大湾区终端用户的首选材料之一。深圳庞大的市场需求和政府政策的支持，将使2022深圳国际先进陶瓷展览会顺势而上，成为企业开拓市场、结交客户的首选平台。

国内外强势推广，精准邀约采购商

展会将与100余家国内外专业媒体（杂志、网站）以及行业知名微信公众号合作，全面投放广告，发动猛烈宣传攻势，提升展会品牌曝光率。同时，展会还将在谷歌、百度等搜索引擎以及Facebook、新浪微博、微信朋友圈等社交媒体上投放广告，充分应用大数据营销手段，精准组织全球采购商和专业观众。另外，组委会将利用往届展会积累的10万条买家数据库，配备专业的买家服务团队进行一对一邀约服务，在汽车工业、摩托车零件、农业机械、消费电子、节能环保、信息通讯、家用电器、电动工具、新能源、医疗领域、机械装备等领域邀请超过2万名采购商到会，全面提升观众的数量和质量。

对话行业大咖，打造高端论坛活动

展会组委会将联合国内外行业知名专家、企业和媒体，举办专业的、独具特色的高峰论坛、专题研讨会、特色沙龙和行业考察等活动，吸引更多决策人士参与。

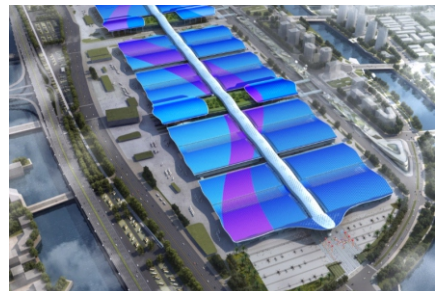
品牌展会服务，展商无忧、参观顺畅

承办单位智展展览有限公司以专业主办、承办品牌展览及承接大型政府展的经验及规范的办展流程，将为参展商提供展台设计搭建、展品物流运输、供需双方对接洽谈、目标采购商提前配对撮合、参展人员接送等贴心的一站式服务。展会将为参观者提供VIP酒店赠送及接送、展商展品提前预览、配对对接等服务，还将为所有展商观众提供深圳航空VIP服务、现场翻译服务等尊贵的服务措施，让参展参观成为一次舒心之旅。

展馆介绍

深圳国际会展中心是深圳市政府投资建设的重大项目，由招商蛇口和华侨城联合体负责建设和运营，是集展览、会议、活动（赛事、演艺等）、餐饮、商业等于一体的超大型会展综合体。同时紧邻深圳宝安国际机场，毗邻福永码头，紧挨广深沿江高速，直通地铁，接驳城轨，享有极其便利的交通资源。

地理位置：广东省深圳市宝安区福海街道展城路1号
建筑面积：160万平方米（一期）
室内展览面积：40万平方米（一期），50万平方米（整体建成）
展厅数量：19个（一期）





展览范围

01 先进陶瓷部件/产品

结构陶瓷、电子陶瓷、高温陶瓷、陶瓷轴承、陶瓷工具、光学陶瓷、陶瓷膜、陶瓷催化剂载体、生物医用陶瓷、陶瓷基复合材料、人工晶体、耐火材料等；

02 先进陶瓷原材料

氧化物--氧化铝 氧化锆及其他
 碳化物--碳化硅 碳化锆 碳化钛 碳化硼及其他
 氮化物--氮化铝 氮化硅 氮化硼及其他
 硼化物--非晶 结晶 硼化钛 硼化硅及其他添加剂

03 先进陶瓷设备

备料--研磨 混合及其他
 成型--模具 压机及其他
 干燥--滚筒 室式 喷射 微波及其他
 测量 控制--阀门 传感及其他
 热工--燃烧器 窑炉及其他
 实验设备--热量计 分析仪 膨胀仪 试验仪 显微镜及其他

04 3D打印

3D打印成形技术与设备、3D打印材料（高分子粉末材料、陶瓷粉末材料、金属粉末材料等）；

重点采购商邀请范围

汽车制造、电子信息、家电数码、航空航天、国防军工、能源电力、石油化工、冶金矿产、陶瓷建材、生物医疗、科研机构、高校及行业专业人士等。

同期活动及展会



- 国际先进陶瓷技术、3D打印发展论坛
- 国际粉末冶金技术发展论坛
- 小电机及磁性材料发展峰会
- 先进陶瓷新产品、新技术推广会
- 粉末冶金及硬质合金新产品、新技术推广会
- 先进陶瓷行业与国际同行交流联谊沙龙会
- 大湾区重点企业考察交流
- 2022深圳国际粉末冶金及硬质合金展览会
- 2022第20届深圳国际小电机及电机工业、磁性材料展览会
- 2022深圳国际轴承及制造技术展览会
- 2022深圳国际动力传动及液压技术展览会
- 2022深圳国际传感器及智能仪器仪表展览会





历届数据及分析

2021届观众人数分析



第一天

6,853人次



第二天

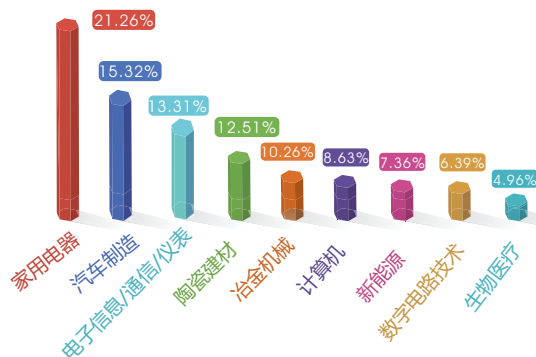
5,376人次



第三天

4,658人次

现场采购商情况分析



相关费用及服务

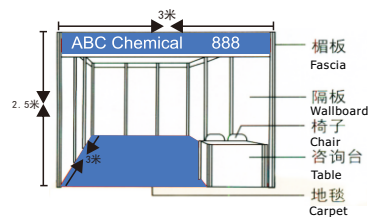
参展费用 Booth Fee

双开口展位在原展位费基础上加收10%费用

标准展位	特装展位 (光地18平方米起租)	外资企业
RMB 12800/9m ²	RMB 1400 /m ²	USD 2500 /9m ²

展位配置说明

- ★每个标准展位提供如下基本设施：三面围板(转角位2面或1面)、一桌两椅、地毯满铺、两支射灯、220V电源插座，中英文公司楣板制作。
- ★光地不含以上任何设施



展览会日程安排

展览时间	2022年8月23日-24日	9:00-17:00
	2022年8月25日	9:00-15:00
撤展时间	2022年8月25日	15:00-18:00

会刊广告费用

封面	封底	扉页	封二	封三	显要版	黑白企业简介
50000元	35000元	10800元	10000元	9000元	6000元	1000元
彩页	1/2版彩页	黑白	1/2版黑白	企业新闻	企业专访	人物专访
5000元	3500元	3000元	2000元	2000元	5000元	5000元

主办单位

广东智展展览有限公司
香港智展国际有限公司

指导单位

深圳市陶瓷行业协会

技术支持及合作单位

中国机械工程学会工程陶瓷专业委员会
广东省硅酸盐学会
广州大学工程材料研究所
中国工业陶瓷网
中国特种陶瓷网
中华陶瓷网
中国粉体网
中国磨料磨具网

广东智展展览有限公司 wise 智展 Ufi
Member

国际展览业协会(UFI)中国区成员，
广东会展组展企业协会副会长单位，中国十佳品牌组展商
电话：020-29193588 020-29193589
传真：020-29193591
邮箱：ex3605@163.com
展会官网：www.pmccexpo.com



扫描二维码，了解更多展会详情